



TECHNISCHES DATENBLATT

SI 2052

Zentrifugalpumpe

Sauerermann® Artikelnummer: SI2052SIUN23

Kompatibel mit Marktstandards

Die vielseitige SI 2052 eignet sich als Ersatz für viele marktübliche Kondensatpumpen, die in Kassetten-Klimageräten bis zu 20 kW eingesetzt werden. Die Zentrifugaltechnik dieser Pumpe wurde speziell für die kontinuierliche Entfernung von Kondensaten in jeder Art von Umgebung und mit einem sehr niedrigen Geräuschpegel entwickelt. Die Einheit zur Erfassung eines einzigen Füllstands kann als Sicherheitskontakt (NC) zur automatischen Abschaltung des Kompressors der Klimaanlage oder eines Magnetventils verwendet werden.



Die wichtigsten Vorteile



Schutz vor Feuchtigkeit

- Ummanteltes Kabel
- Hohe Widerstandsfähigkeit gegen Verschmutzung durch die allgemeine Umgebung
- Fähigkeit zur Ableitung kleiner Partikel
- Bewährte Zuverlässigkeit



Geräuscharm im Betrieb

- Leise im Betrieb: 30 dBA



Große Ersatzkompatibilität

- Universelle Halterung: die Pumpe kann viele auf dem Markt erhältliche Pumpen ersetzen
- Kann die folgenden Sauerermann - KS1000 Teilenummern steckerfertig ersetzen:

KS1001ERTH23	KS1001FDCH23	KS1001FSCH23
KS1001HACO23	KS1001PDIT23	KS1001SACO23
KS1001TATH23	KS1001TPMA23	KS1001VCIT23
KS1002ADAN23	KS1002SACO23	KS1006MQFR23



Einfach zu installieren

- Kleine Größe
- Draht-zu-Draht-Verbindung für mühelosen Austausch



Energiesparend

- Verbesserter Motorwirkungsgrad reduziert Leistungsaufnahme und Energieverbrauch

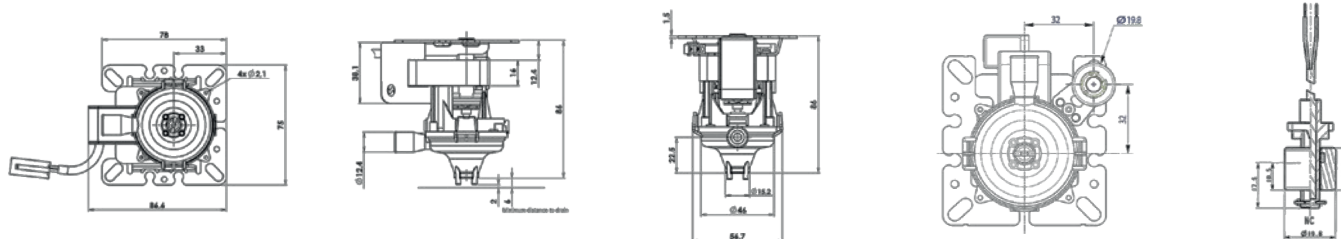


Lieferumfang

- Zentrifugalpumpe
- Ummanteltes 250 mm Kabel
- Stromkabel 85 cm mit pumpenseitigem Stecker
- Einstufiger Schwimmerschalter für Alarmfunktion (DET01550, 900 mm Kabel)
- Edelstahlschraube für Detektionseinheit

Technische Daten

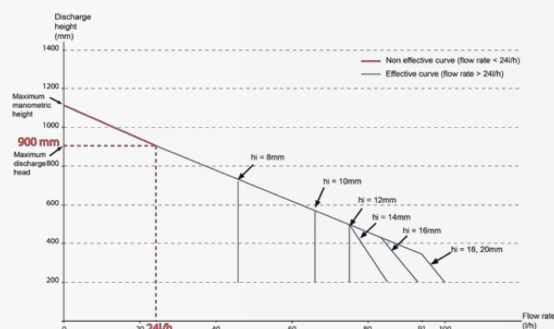
Max. Fördermenge	100 l/h bei 200 mm
Max. Förderhöhe	900 mm (Fördermenge = 24 l/h)
Geräuschniveau auf 1 m: ≤ 30 dBA (gemessen im Schalllabor Sauer mann, Pumpe mit Wasser)	
Betriebsspannung	230 V ~ 50 Hz - 14W
Isolierklasse	II (doppelt isoliert)
Schaltpunkte	Alarm: 18 mm
Sicherheitskontakt	Öffner 50 VA ohmsche Last – 250 V
Überhitzungsschutz (Ausschaltpunkt)	Impedanzgeschützt
Betriebsart	100 % - Dauerbetrieb (Wir empfehlen die Verwendung einer On/Off-Erkennungsvorrichtung)
Schutzklasse	IPX4
Abmessungen Pumpe	L 88 x B 75 x H 94 mm
Durchmesser der Pumpe	46 mm
Sicherheitsstandards	CE & EAC
RoHS Verordnung	Konform
WEEE Verordnung	Konform (EAR registriert)
Verpackung	0,60 kg - L 112 x B 91 x H 91 mm
Verpackungseinheit	25 Stück



Fördermengen (l/h)

Gesamte Schlauchlänge	Bei maximaler Tauchtiefe (20 mm)
200 mm	100
400 mm	90
600 mm	60
800 mm	38
900 mm	24

Druckverluste berücksichtigt für Schlauchinnen-Ø 10 mm, 3/8"



Anwendungen

Klimageräte bis 20 kW

- Kassettengeräte
- Deckengeräte
- Kanalanschlussgeräte

Optionales Zubehör

Beschreibung	Artikelnummer
Transparenter PVC-Schlauch Innen-Ø 10 mm (3/8")	ACC00911: 25 m ACC00915: verstärkt, 25 m
Rückschlagventile mit 90°-Bogen aus Gummi für Schlauch Innen-Ø 10 mm (3/8")	57 mm: ACC00802 42 mm (Schlauchbogen): ACC00806